

環境配慮型大型積ブロック

JBロック（植生機能を有するコンクリート）

NETIS

No.KK-070

掲載期間

特長

周辺環境との調和

コンクリート表面に、植物活性材と特殊混和材を混入することにより、吸水性・保水性のある土っぽいコンクリート層となります。これにより、従来の無機質なコンクリート色に染まっていた景観を自然に近づけることができ、人々にやすらぎを与え周辺環境との調和を図ります。

自然環境との共生

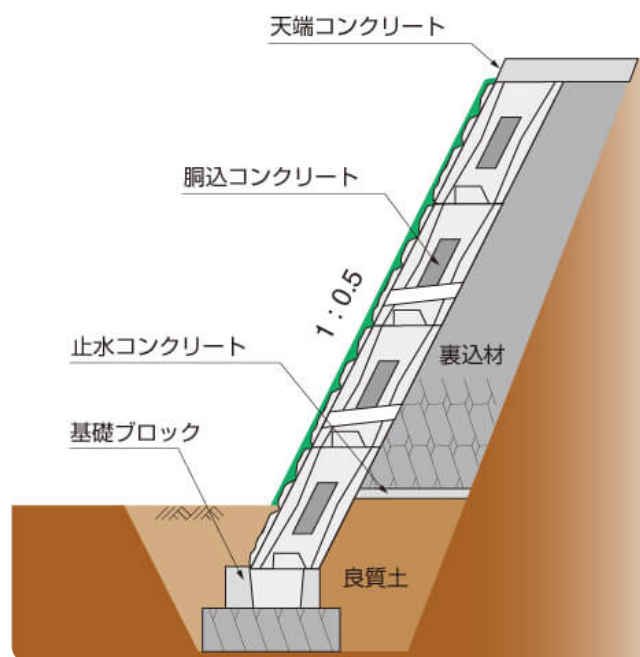
周辺環境の条件が良ければ苔や藻類の繁茂が可能です。さらには小動物（蝶や蛍等の昆虫、貝類、メダカ等の小魚）の棲みやすい環境を創出し、自然と共生する社会の実現に貢献します。

ヒートアイランド現象の緩和

従来製品と比べて吸水性・保水性に優れているため、降雨によりコンクリート内部に保水した水分が蒸発するときの気化熱がコンクリート表面を低温に保ちます。これにより、夏期の照り返しを抑えてヒートアイランド現象を緩和します。

環境基準に適合

植物活性材は、環境基本法に基づく「土壌の汚染に係る環境基準」に適合しており、周辺環境に何ら問題なく安心してご使用いただけます。



上記の標準構造図は一例（MQSブロック）です。



MQSグリーン



MQSブロック



オリジナル・ロック・スーパー



エコボックス





■JBロック表面(成型時)



■苔繁茂状況(環境により成育可)



プロテロックメイク (残存型) 施工例

