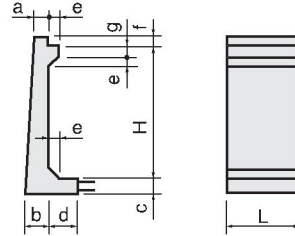


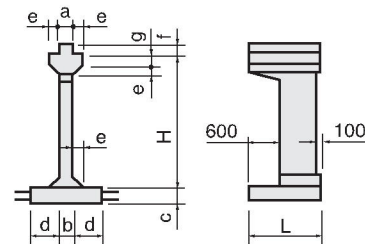
形状寸法



コーナブロック



センターブロック



サイズ (コーナブロック)	寸法(mm)									参考質量 (kg)	
	H	a	b	c	d	e	f	g	L		
H=1.5	1500	200	200							1995	3290
H=2.0	2000										3790
H=2.5	2500	300	300	300	600	200				1495	5760
H=3.0	3000										6510
H=3.5	3500										5440
H=4.0	4000	400	400				150	250			6000
H=4.5	4500										8350
H=5.0	5000	500	500	850							10510
H=5.5	5500										11830
H=6.0	6000	550	550								13490
H=6.5	6500										17220
H=7.0	7000	450	700	700	1000						19960

サイズ (センターブロック)	寸法(mm)									参考質量(kg)		
	H	a	b	c	d	e	f	g	L	通水孔有	通水孔無	
H=1.5	1500	200	200							1995	4130	4642
H=2.0	2000										4400	5137
H=2.5	2500	250	250	300	600	200				1495	5200	6383
H=3.0	3000										5530	6994
H=3.5	3500										4360	5714
H=4.0	4000	400					150	250			4600	6172
H=4.5	4500										7000	9141
H=5.0	5000	300	300	500	850						8050	10453
H=5.5	5500										8340	11006
H=6.0	6000	550									9020	11948
H=6.5	6500										12490	16713
H=7.0	7000	400	400	700	1000						13330	17903

頂版スラブ(フェリースラブ)

サイズ	寸法(mm)			参考質量 (kg)
	幅	厚さ	長さ	
3m用	2960	280	1495	3110
4m用	3960			4160

頂版スラブ(フェリースラブ)

サイズ	寸法(mm)			参考質量 (kg)
	幅	厚さ	長さ	
3m用	2960	280	1995	4140
4m用	3960			5530

●長さL=1995のブロックには、上記スラブを使用する。
 (注)長さL=1995のブロックは、通水孔幅600→800とする。